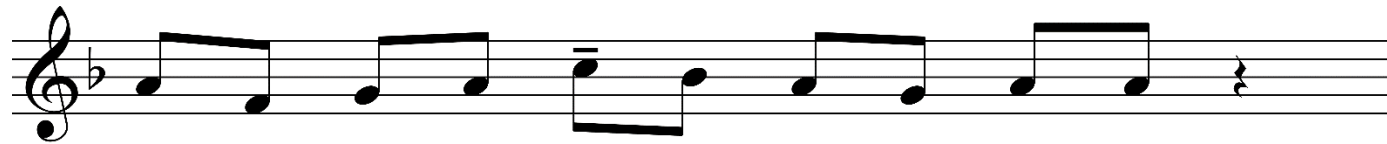


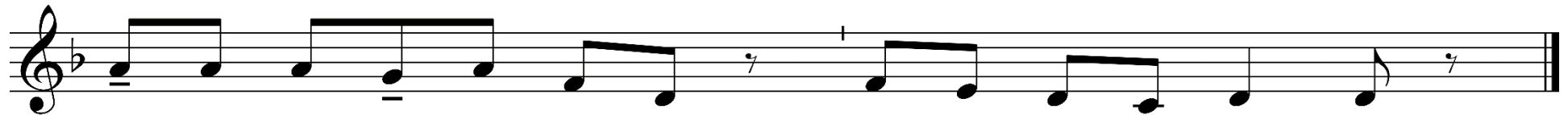
ADVENTNÁ OMŠA I

Vstupný spev

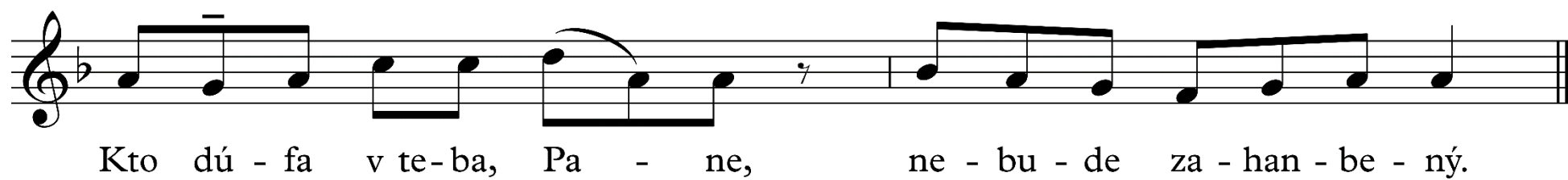
Graduale Simplex s. 53 (Porov. Ž 143, 8.9; verše Ž 25, 2c.-3a.4.5.7b.8.9)



K te - be, Pa - ne, dví - ham svo - ju du - šu,



príd' a za - chráň ma, Pa - ne, k te - be sa u - tie - kam.



Kto dú - fa v te - ba, Pa - ne, ne - bu - de za - han - be - ný.



Pán dá po - že - hna - nie a svo - je plo - dy vy - dá na - ša zem.