

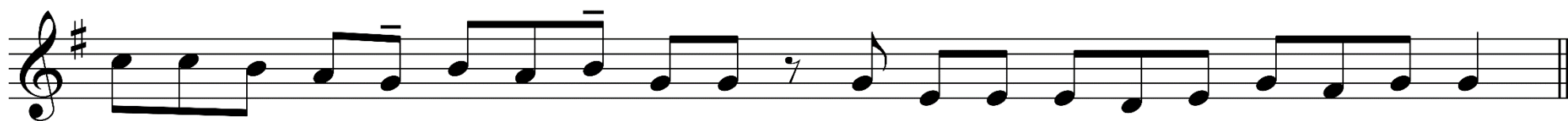
## DRUHÁ ADVENTNÁ NEDELA

Vstupný spev

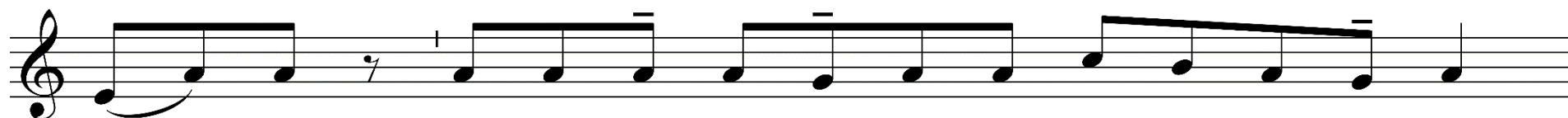
Rímsky misál s. 107; Graduale Romanum s. 18 (Porov. Iz 30, 19.30; Ž 80, 2a)



Ľud\_ Si - o - na, hľa, Pán prí - de spa - siť ná - ro - dy,



o - zve sa svo - jím ve - leb - ným hla - som a va - še srd - cia sa za - ra - du - jú.



Bo - že, či sa k nám ne - vrá - tiš a ne - o - ži - víš nás,



a - by sa tvoj ľud mo - hol v te - be ra - do - vať?



U - káž nám, Pa - ne, svo - je mi - lo - sr - den - stvo a daj nám svo - ju spá - su.

Po-vstaň, Je - ru - za - lem, a po - stav sa na vý - ši - nu; a hľad',

a - ká ra - dosť ti pri - chá - dza od tvoj - ho Bo - ha.