

TRETIA PÔSTNA NEDEĽA

Vstupný spev I

Rímsky misál s. 206; Graduale Romanum s. 96 (Ž 25, 15-16 a 1-2)


Mo - je o - či sa stá - le u - pie - ra - jú na Pá - na,
ved' on mi vy - slo - bo - dzu - je no - hy z o - sí - del.
Po - zri - že na mňa a zmi - luj sa na - do mnou,
le - bo som sám a ú - bo - hý.-

Musical score for "Vstupný spev II". The score is written on a single staff in G major (one sharp). The melody consists of eighth and quarter notes, with a final phrase marked by a fermata. The lyrics are: "Mo - je o - či sa stá - le u - pie - ra - jú na Pá - na."

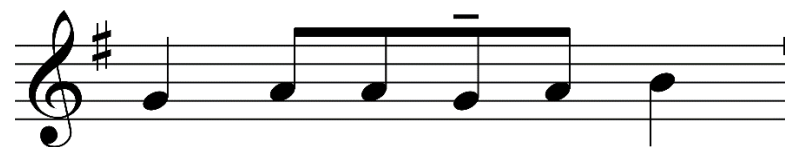
Mo - je o - či sa stá - le u - pie - ra - jú na Pá - na.



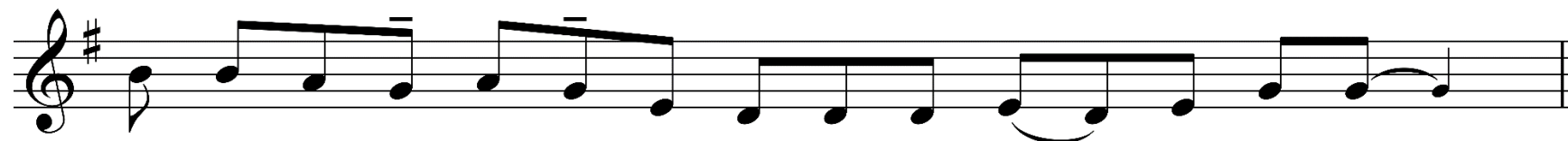
Roz-hod-nu - tia Pá - no - ve sú správ - ne, po - te - šu - jú srd - ce.



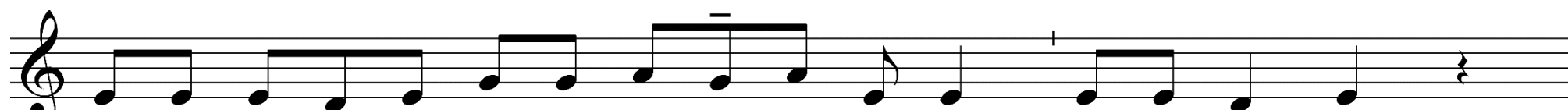
Slad-šie sú než med, tvoj slu - žob - ník sa___ v nich vzde - lá - va.



Lám chu-dob-ným svoj chlieb



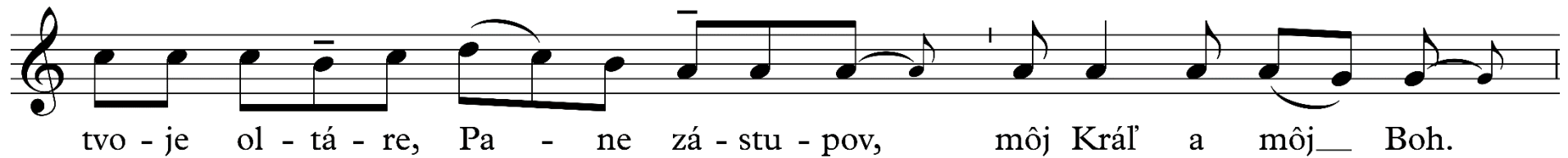
a po - tul - ných be - dá - rov za - ved' do svoj - ho do - mu.

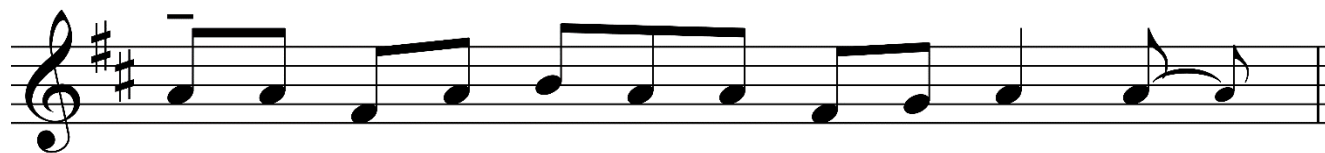


Kto sa na - pi - je z vo - dy, kto - rú mu ja dám, ho - vo - rí Pán,



sta - ne sa v ňom žried - lom vo - dy prú - dia - cej do več - né - ho ži - vo - ta.





Pán je mo - je svet - lo a mo - ja spá - sa.