

## PALMOVÁ (KVETNÁ) NEDELA, ČIŽE NEDELA UTRPENIA PÁNA

Spomienka na Pánov vstup do Jeruzalema – Antifóna

Rímsky misál s. 249; Graduale Romanum s. 137; Graduale Simplex s. 115 (Mt 21, 9; Ž 118, 1.22.23.27.28)



Ho-san - na sy-no-vi Dá - vi - dov-mu! Po-žeh-na - ný, kto-rý pri-chá-dza v me - ne Pá-no-vom!



Kráľ I - zra - e - la! Ho-san-na na\_\_ vý - sos-tiach!



Je - ru - za - lem - ské de - ti i - šli s o - li - vo - vý - mi ra - to - les - ťa - mi v ru - kách v ú - stre - ty Pá - no - vi



a nad - še - ne vo - la - li: Ho - san - na na vý - sos - tiach!



Je - ru - za - lem - ské de - ti pre - stie - ra - li na ces - tu svo - je pláš - te a nad - še - ne vo - la - li:



Ho - san - na Sy - no - vi Dá - vi - dov - mu! Po - žeh - na - ný, kto - rý pri - chá - dza v me - ne Pá - no - vom!



1. Keď Pán vchá-dzal do svä - té - ho mes - ta,



je - ru - za - lem - ské de - ti o - hla - so - va - li vzkrie - se - nie ži - vo - ta.



S pal - mo - vý - mi ra - to - les - ťa - mi v ru - kách vo - la - li: Ho - san - na na vý - sos - tiach!




2. Keď ľu - dia po - ču - li, že Je - žiš



pri - chá - dza do Je - ru - za - le - ma, vy - šli mu - v ús - tre - ty.



S pal - mo - vý - mi ra - to - les - ťa - mi v ru - kách vo - la - li: Ho - san - na na vý - sos - tiach!



Šesť dní pred Veľkou no-cou, keď Je-žiš pri - chá-dzal do Je-ru-za-le - ma,



iš - li mu v ús-tre-ty de - ti spal-mo-vý-mi ra-to-les-ťa - mi v ru-kách a nad - še-ne vo-la - li:



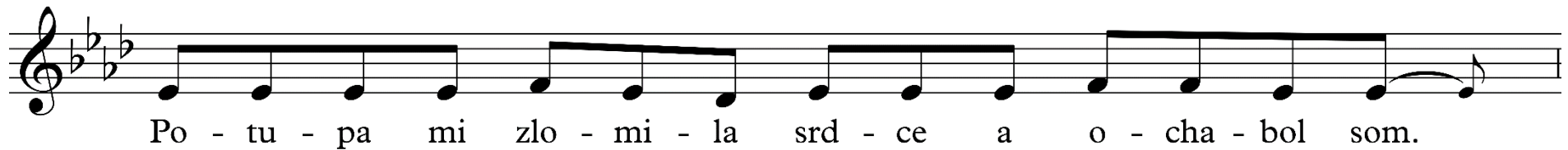
Ho-san-na na vý-sos-tiach! Po-žeh-na - ný, kto - rý pri-ná - ša mi-lo-sr-den-stvo a spá - su.

*Verše (zbor/kantor):* Zdvihnite, brány, svoje hlavice a vyvýšte sa, brány prastaré, lebo má vstúpiť Kráľ slávy.

Kto je ten kráľ slávy? Pán zástupov, to je ten kráľ slávy.



Ho-san-na na vý-sos-tiach! Po-žeh-na - ný, kto - rý pri-ná - ša mi-lo-sr-den-stvo a spá - su.





Uj-mi sa môj - ho spo - ru, Pa - ne, o-chráň ma, ved' si moc-ný.

Two staves of musical notation in G minor (three flats) and 4/4 time. The first staff contains the lyrics: "Ot - če, ak ma ten - to ka - lich ne - mô - že mi - núť a mu - sím ho piť,". The second staff contains the lyrics: "nech sa sta - ne tvo - ja vô - ľa." The music consists of quarter and eighth notes with various rests and phrasing slurs.

Ot - če, ak ma ten - to ka - lich ne - mô - že mi - núť a mu - sím ho piť,

nech sa sta - ne tvo - ja vô - ľa.



## Spev na prijímanie II

Rímsky misál s. 261; Graduale Romanum s. 149 (Mt 26, 42; Ž 22, 2.3.5.7.15cd.17ab.17c-18.22.23.24.28.30c-31a.31b-32)

Two staves of musical notation in G-clef, 4/4 time. The first staff contains the melody for the first line of text, and the second staff contains the melody for the second line. The lyrics are written below the notes.

Ot - če môj, ak ma ten - to ka - lich ne - mô - že mi - núť a mu - sím ho piť,  
nech sa sta - ne tvo - ja vô - ľa.