


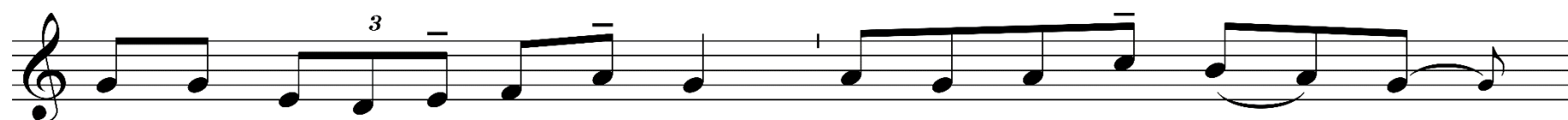
# ŠTVRTÁ NEDELA

Vstupný spev I

Rímsky misál s. 461 (Ž 106, 47)



Za-chráň ma, Pa - ne, Bo - že náš, a zhro-maž - di nás z kra - jín po - han - ských,  
a - by sme moh - li tvo - je svä - té me - no ve - le - biť  
a tvo - jou slá - vou sa ho - no - siť.



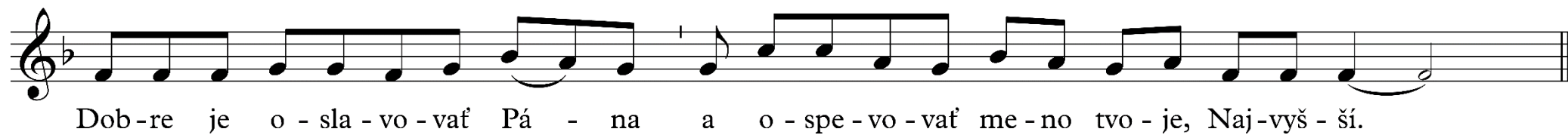
Nech sa ra - du - jú srd - cia tých, čo hľa - da - jú Pá - na.



Hľa - daj - te Pá - na a je - ho moc,



hľa - daj - te vždy je - ho tvár.

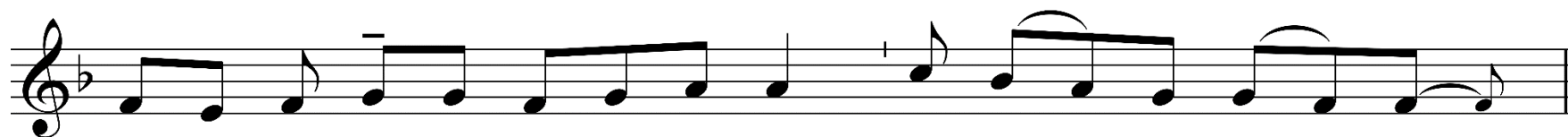


Dob-re je o - sla - vo - vať Pá - na a o - spe - vo - vať me - no tvo - je, Naj-vyš - ší.

The image shows a single staff of musical notation in a treble clef with a key signature of one flat (B-flat). The melody consists of a series of eighth and quarter notes, with some notes beamed together. The lyrics are written below the staff, aligned with the notes. The text is: "Dob-re je o - sla - vo - vať Pá - na a o - spe - vo - vať me - no tvo - je, Naj-vyš - ší." The final note is a half note with a fermata-like shape above it, indicating the end of the phrase.



Roz-jas-ni svo-ju tvár nad svo-jím slu - hom a za-chráň ma vo svo-jom mi-lo - sr-den - stve.



Pa - ne, nech nie som za - han - be - ný, ved' vzý - vam te - ba.



Bla - ho - sla - ve - ní chu - dob - ní v du - chu, le - bo ich je ne - bes - ké krá - ľov - stvo.



Bla - ho - sla - ve - ní ti - chí, le - bo o - ni bu - dú de - dič - mi ze - me.



Bla - ho - sla - ve - ní čis - té - ho srd - ca, le - bo o - ni u - vi - dia Bo - ha.



Bla - ho - sla - ve - ní tí, čo ší - ria po - koj, le - bo ich bu - dú vo - lať Bo - ži - mi syn - mi.



Bla - ho - sla - ve - ní pre - na - sle - do - va - ní pre spra - vod - li - vosť,



le - bo ich je ne - bes - ké krá - ľov - stvo.