

NARODENIE PÁNA – omša na úsvite

Vstupný spev

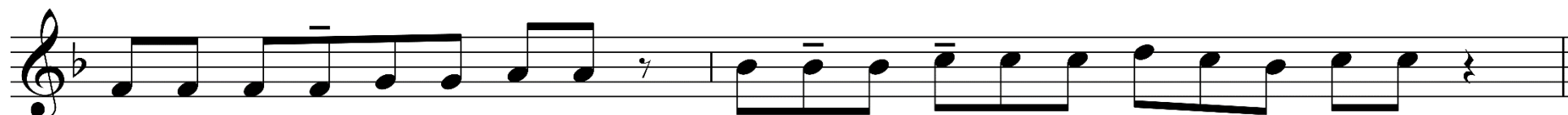
Rímsky misál s. 140; Graduale Romanum s. 44 (Porov. Iz 9, 1.5; Lk 1, 33; Ž 93, 1)



Dnes za - žia - ri - lo nad na - mi svet - lo, le - bo sa nám na - ro - dil Pán.



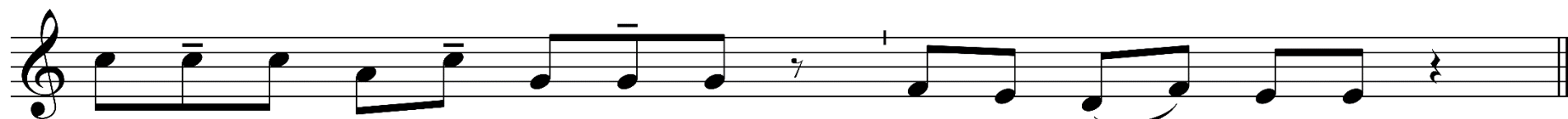
Bu - de sa vo - lať: Moc - ný Boh, Knie - ža po - ko - ja,



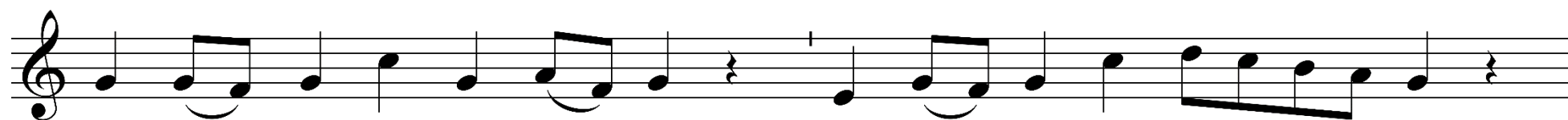
O - tec bu - dú - ce - ho ve - ku, kto - ré - ho krá - ľov - stvu ne - bu - de kon - ca.



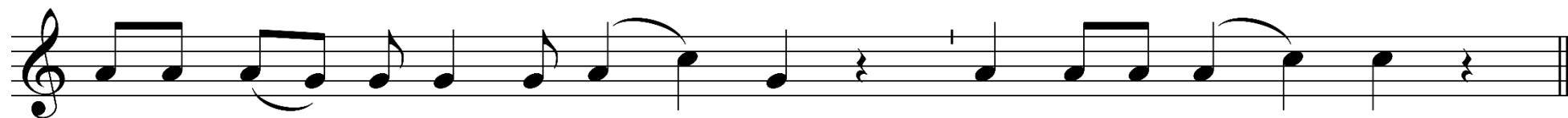
Boh tak u - pev - nil ze - me - kruh, že sa ne - za - chve - je.



Pev - ný je tvoj trón od - dáv - na, ty si od____ ve - kov.



Ple - saj, — dcé - ra si - on - ská, ja - saj, — dcé - ra je - ru - za - lem - ská!



Hľa, tvoj Kráľ — pri - chá - dza Svä - tý, Spa - si - tel' sve - ta.