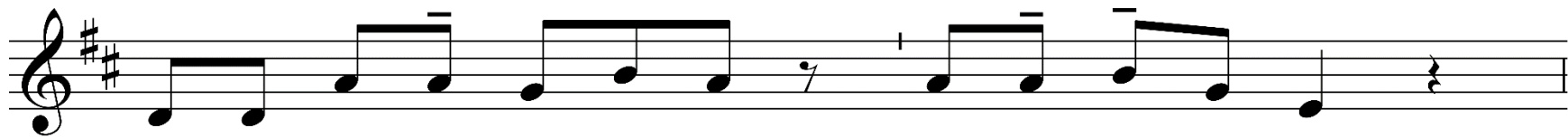


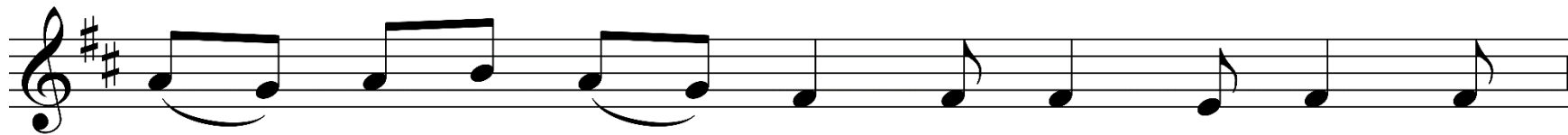
# NARODENIE PÁNA – omša vo dne

Vstupný spev

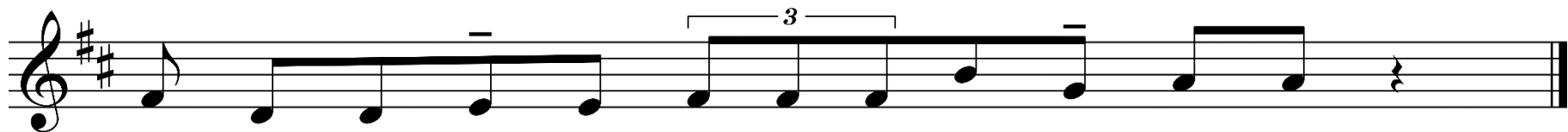
Rímsky misál s. 141; Graduale Romanum s. 47 (Iz 9, 5; Ž 98, 1)



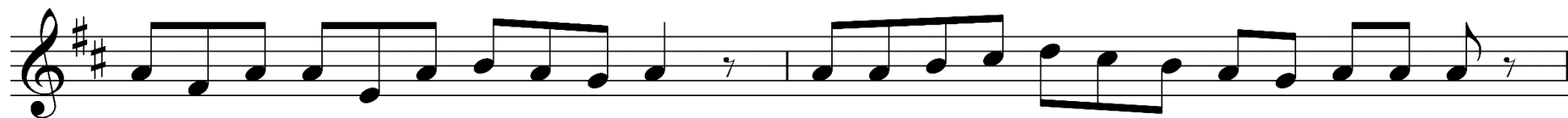
Chlap - ček sa nám na - ro - dil, da - ný nám je Syn.



Na je - ho ple - ciach spo - či - va vlá - da



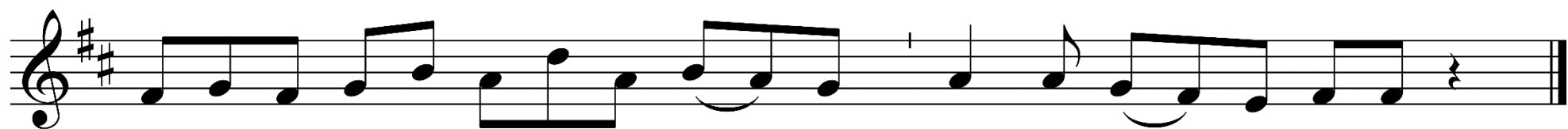
a vo - la - jú ho ob - di - vu - hod - ný Rad - ca.



Tvo-je je ne-bo a tvo-ja je zem, svet i je-ho bo-hat-stvo si ty za-lo-žil.



Spra-vod-li - vost\_ a prá - vo sú zá - kla dom je - ho tró - nu.



U - zre - li všet-ky kon - či - ny ze - me spá - su náš - ho Bo-ha.