

DESIATA NEDELA

Vstupný spev I

Rímsky misál s. 470; Graduale Romanum s. 288 (Porov. Ž 27, 1-2)



Pán je mo - je svet - lo a mo - ja spá - sa, ko - ho sa mám báť?



Pán je o - chran - ca môj - ho ži - vo - ta, pred kým sa mám stra - cho - vať?



Mo - ji u - tlá - ča - te - lia a ne - pria - te - lia strá - ca - jú si - lu a pa - da - jú.



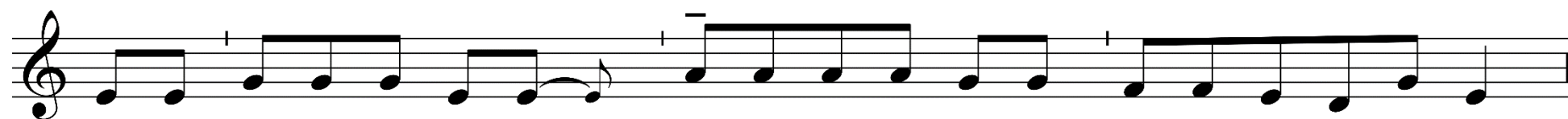
Ak si bu-deš, Pa - ne, v pa-mä-ti u-cho-vá-vať ne-prá - vosť, Pa-ne, kto ob-sto - jí?



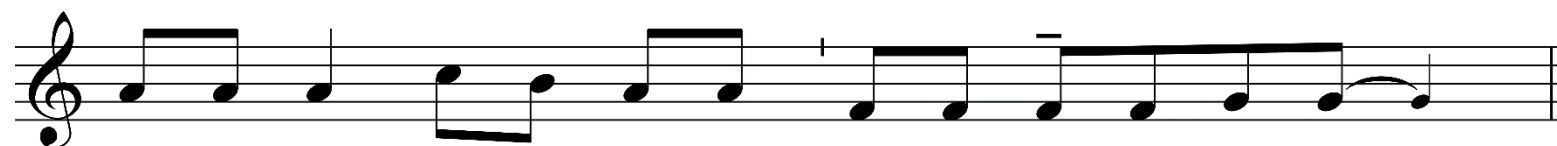
A - le ty si mi-los - ti - vý a my ti chce - me v báz - ni slú - žiť.

Daj svet - lo mo - jim o - čiam, a - by som v smr - ti ne - za - spal,

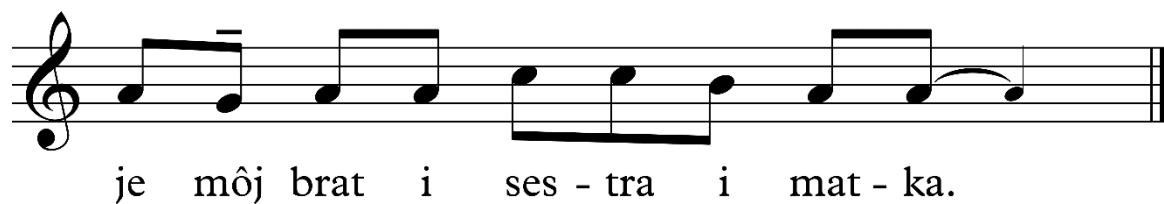
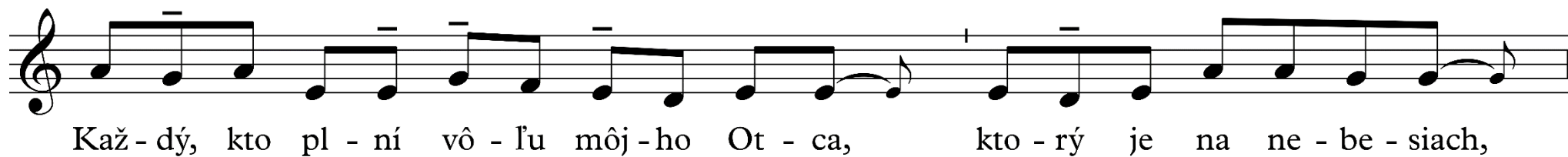
a - by ne - mo - hol po - ve - dať môj ne - pria - tel': Pre - mo - hol som ho.




Pa - ne, o - po - ra mo - ja, ú - to - čiš - te mo - je, o - slo - bo - di - tel' môj,




Bo - že môj, mo - ja po - moc, te - be dô - ve - ru - jem.





Boh je lás - ka a kto o - stá - va v lás - ke,



o - stá - va v Bo - hu a Boh o - stá - va v ňom.