

JEDENÁSTA NEDELA

Vstupný spev

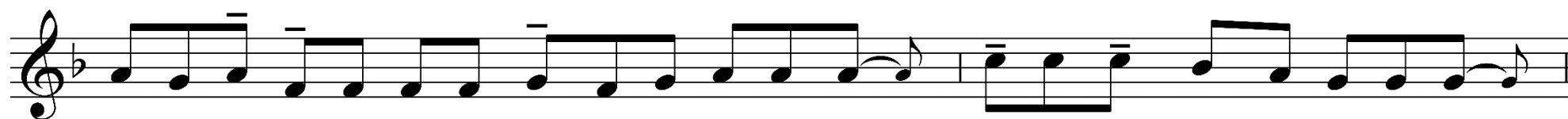
Rímsky misál s. 471; Graduale Romanum s. 291 (Porov. Ž 27, 7.9 a 1)



Čuj, Pa - ne hlas môj - ho vo - la - nia. Ty si mo - ja po - moc, ne - od - vr - huj ma,



a - ni ma ne - o - púš - ťaj, Bo - že, mo - ja spá - sa.



Ve - le - bím Pá - na, čo ma múd - ros - ťou ob - da - ril. Pá - na mám vždy pred o - ča - mi



a pre - to - že je po mo - jej pra - vi - ci, ne - za - ko - lí - šem sa.



O jed-no pro-sím Pá-na a za tým tú - žim, a - by som mo-hol bý-vať v do-me Pá-no - vom



po všet-ky dni svoj-ho ži - vo - ta.



Svä - tý Ot - če, za - cho - vaj vo svo - jom me - ne tých, kto - rých si mi dal,



a - by bo - li jed - no a - ko my, ho - vo - rí Pán.