

## ŠTRNÁSTA NEDELA

Vstupný spev

Rímsky misál s. 475; Graduale Romanum s. 300 (Porov. Ž 48, 10-11 a 2.3)



Spo mí-na-me, Pa - ne,      na tvo-je mi-lo-sr den-stvo      u-pro-stred tvoj-ho chrá - mu.

A - ko tvo-je me-no, Bo - že,      tak aj tvo-ja slá - va      ší-ri sa až do kon-čín ze - me;

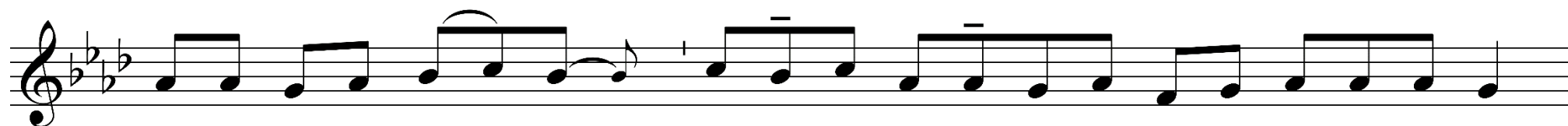
tvo - ja pra - vi - ca je pl - ná spra - vo - dli - vos - ti.



Po - kor - ný ľud chrá - niš, Pa - ne, a po - ni - žu - ješ o - či pyš - ných,



ved' kto je Boh o - krem Pá - na?



Pod'-te ku mne všet - ci, kto - rí sa na - má - ha - te a ste pre - ťa - že - ní



a ja vás po - sil - ním, ho - vo - rí Pán.



Skús - te a pre-svedč-te sa, a - ký dob-rý je Pán, šťast-ný člo-vek, čo sa u-tie-ka k ne-mu.