

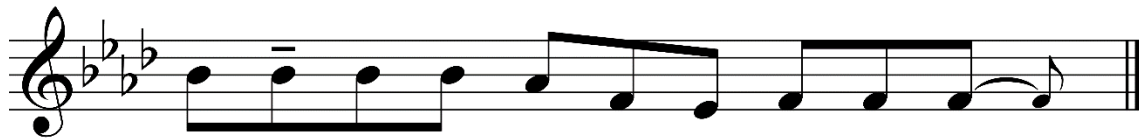
PÄTNÁSTA NEDELA

Vstupný spev I

Rímsky misál s. 476; Graduale Romanum s. 304/94 (Porov. Ž 17, 15 a 1)



Ja však v spra-vod - li - vos - ti u-zriem tvo - ju tvár a až raz vsta-nem zo sna,



na - sý - tim sa po - hľ'a-dom na te - ba.



Ja však bu - dem vo - lať k Pá - no - vi a vy - po - ču - je môj hlas.



Vy - kú - pi ma z mo - ci tých, čo na mňa ú - to - čia. Zra - zí ich on, kto - rý je od ve - kov.




Zlož svo - ju sta - rosť na Pá - na a on — ťa za - cho - vá.



K te-be, Pa - ne, dví-ham svo - ju du - šu, te - be dô - ve - ru - jem, Bo - že môj.



Nech nie som za-han-be - ný a nech mo - ji ne-pria-te - lia ne-zví - ťa - zia na - do mnou,




veď nik, čo dú - fa v te - ba, ne - bu - de za - han - be - ný.



Spev na prijímanie II

Rímsky misál s. 477; Graduale Romanum s. 307/383 (Jn 6, 57; Ž 119, 1.2.11.49.50.72.103.105.162 alebo Ž 23)



Kto je mo - je te - lo a pi - je mo - ju krv,



os - tá - va vo mne a ja v ňom, ho - vo - rí____ Pán.