

ŠESTNÁSTA NEDEĽA

Vstupný spev

Rímsky misál s. 478; Graduale Romanum s. 307 (Ž 54, 6.8 a 3)



Mne Boh po-má-ha a môj ži-vot u-dr-žia-va Pán. S ra-dos-ťou ti pri ne-siem o-be-tu;



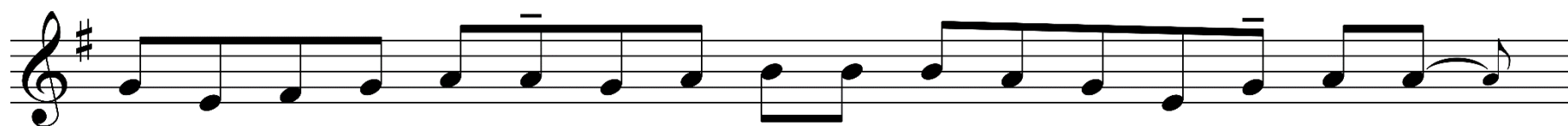
me-no tvo-je, Pa-ne, bu-dem ve-le-biť, le - bo si dob-rý.



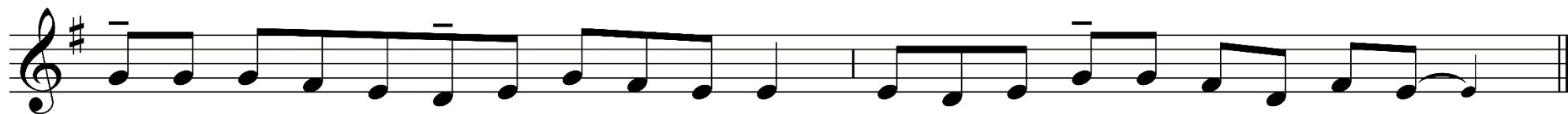
Roz-hod - nu - tia Pá - no - ve sú správ - ne, po - te - šu - jú srd - ce.



Slad - šie sú než med, - tvoj slu - žob - ník sa - v nich vzde - lá - va.



U - sta - no - vil pa - miat - ku na svo - je ob - di - vu - hod - né skut - ky;



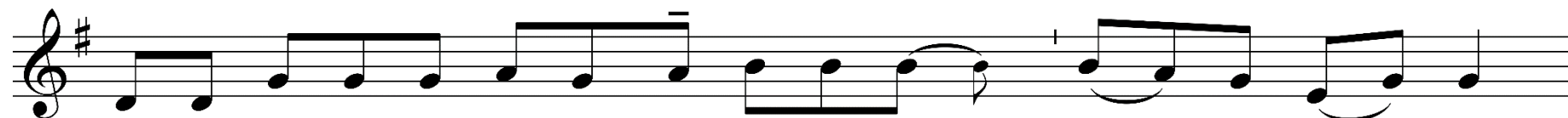
Pán je mi - lo - srd - ný a mi - los - ti - vý. Po - krm dal tým, čo sa ho bo - ja.



Hľa, sto - jím pre - do dver - mi a klo - pem, ho - vo - rí Pán.



Kto po - čúv - ne môj hlas a o - tvo - rí mi dve - re,



k to - mu voj - dem a bu - dem s ním ve - če - rať a on so mnou.



Prij-mi, Pa - ne, ná - le - ži - té o - be - ty, o - bet - né da - ry a žer - tvy



po - lo - že - né na tvoj ol - tár, Pa - ne.

Má - ri - a si vy - bra - la lep - ší po - diel, kto - rý sa jej ne - od - ní - me.