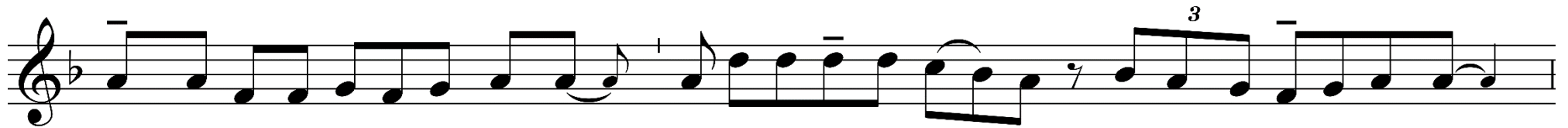


DEVÄTNÁSTA NEDELA

Vstupný spev

Rímsky misál s. 482; Graduale Romanum s. 319 (Porov. Ž 74, 20.19.22.23 a 1)



Zhliad-ni, Pa-ne, na svo ju zmlu-vu a ne-za-bú-daj nik - dy na svo-jich ú-bo žia - kov.



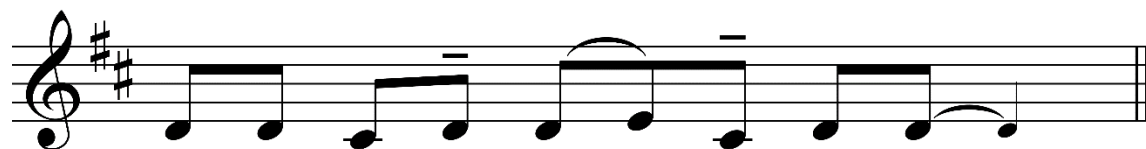
Vstaň, Bo-že, a uj-mi sa svo-jej ve - ci, ne-za-bú-daj na vo - la - nie tých,



čo__ Ťa__ hľa-da - jú.



Ja sa však spo - lie - ham na te - ba, Pa - ne, a ho - vo - rím: Ty si môj Boh,



v tvo - jich ru - kách je _____ môj o - sud.



Chvál', Je - ru - za - lem, Pá - na, le - bo ťa sý - ti naj - lep - šou pše - ni - cou.

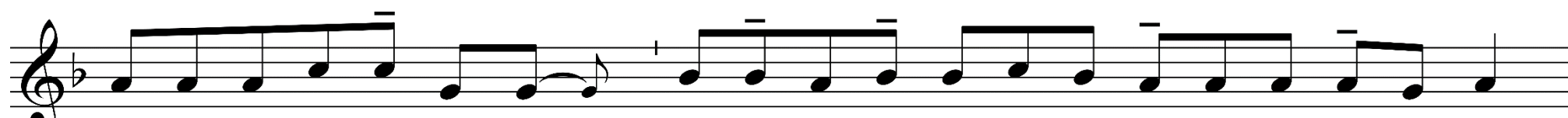
The image shows a single line of musical notation on a five-line staff. It begins with a treble clef. The melody consists of a series of eighth and quarter notes, with some notes beamed together. The lyrics are written below the staff, aligned with the notes. The text is: "Chvál', Je - ru - za - lem, Pá - na, le - bo ťa sý - ti naj - lep - šou pše - ni - cou." The final note is a quarter note with a fermata-like symbol above it, indicating the end of the phrase.

Spev na prijímanie II

Rímsky misál s. 483; Graduale Romanum s. 322 (Porov. Jn 6, 51; Ž 111, 1.2.3.4.5.6-7a.7b-8ab.9ab.9c-10a.10bc)



Chlieb, kto-rý ja dám, je mo-je te-lo za ži - vot sve - ta, ho-vo - rí Pán.



Bla - ho - sla - ve - ný slu - ha, kto - ré - ho Pán pri svo-jom prí-cho-de naj - de bdieť.



Ve - ru, ho - vo - rím vám: U - sta - no - ví ho nad ce - lým svo - jím ma - jet - kom.