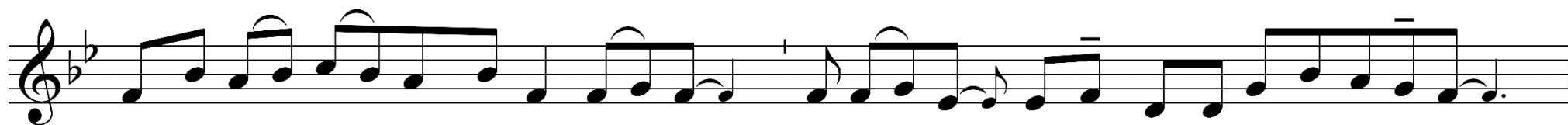


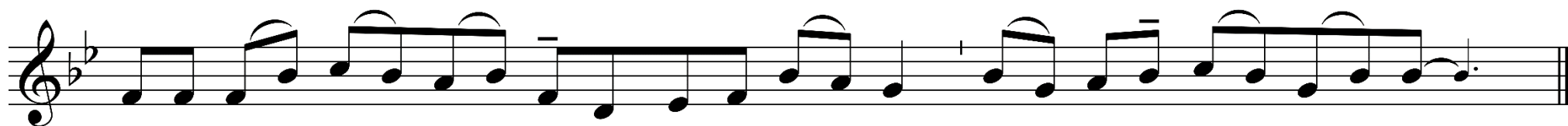
DVADSIATA NEDEĽA

Vstupný spev

Rímsky misál s. 484; Graduale Romanum s. 323 (Ž 84, 10-11 a 2.3)



Bo-že, náš_ o - chran-ca, po - hliad-ni a po - zri na tvár tvoj ho Po-ma-za-né-ho.



Je-den deň_ v tvo - jich_ ná-dvo-riach je lep - ší než_ i-ných ti - sí - ce.

A - ko stráž - ca sa u - tá - bo - rí an - jel Pá - nov o - ko - lo bo - ha - boj - ných

a vy - slo - bo - dí ich. Skús - te a pre - sved - čte sa, a - ký dob - rý je Pán.




U Pá - na je mi - lo - sr - den - stvo a hoj - né vy - kú - pe - nie.

The image shows a single line of musical notation on a five-line staff. The notation is in a treble clef and a key signature of one flat (B-flat). The melody consists of a sequence of notes: G4, A4, Bb4, C5, D5, E5, F5, G5, A5, Bb5, C6, D6, E6, F6, G6, A6, Bb6, C7, D7, E7, F7, G7, A7, Bb7, C8. The notes are grouped into measures by vertical bar lines. The lyrics are written below the staff, with hyphens indicating syllables that span across multiple notes. The text is: "U Pá - na je mi - lo - sr - den - stvo a hoj - né vy - kú - pe - nie." The final note is a double bar line.

Ja som ži - vý chlieb, kto - rý zo - stú pil z ne - ba, ho - vo - ri___ Pán;


kto bu - de jesť z toh - to chle - ba, bu - de žiť___ na - ve - ky.



Môj_ dom sa bu - de vo - lať do-mom mod - lit - by, ho - vo - rí___ Pán;



v ňom kaž - dý, kto pro - sí, do-sta-ne, kto_ hľa-dá, ten_ náj - de



a kto klo - pe, to - mu___ o - tvo - ria.



Kto je mo-je te-lo a pi-je mo-ju krv, os-tá - va vo mne a ja v ňom,



ho - vo - rí____ Pán.

Hľá-daj - te naj-prv Bo - žie krá - ľov - stvo a všet - ko os - tat - né sa vám pri - dá,

ho - vo - rí Pán.

The image shows a musical score for a vocal piece. It consists of two staves of music in G major (one sharp). The first staff contains the main melody with lyrics: "Hľá-daj - te naj-prv Bo - žie krá - ľov - stvo a všet - ko os - tat - né sa vám pri - dá,". The second staff continues the melody with the lyrics: "ho - vo - rí Pán." The music is written in a simple, clear style with a treble clef and a key signature of one sharp (F#).