

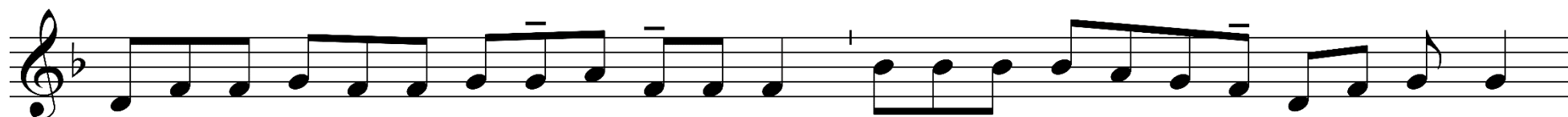
## DVADSIATA DRUHÁ NEDEĽA

Vstupný spev

Rímsky misál s. 487; Graduale Romanum s. 330 (Porov. Ž 86, 3,5 a 1)



Zmi-luj sa, Pa - ne, na - do mnou, veď k te - be vo - lám deň\_\_ čo deň;



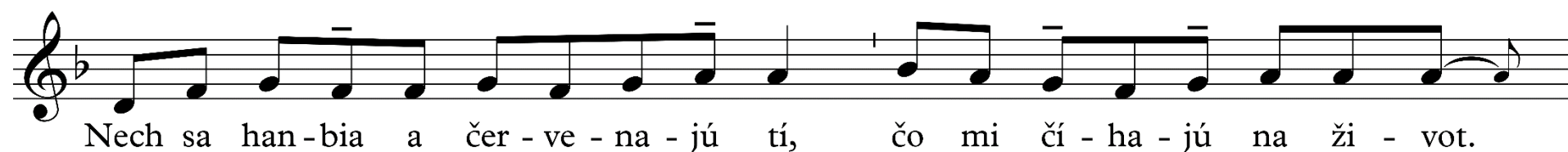
le - bo ty, Pa - ne, si dob - rý a lás - ka - vý a veľ - mi mi - los - ti - vý vo - či všet - kým,



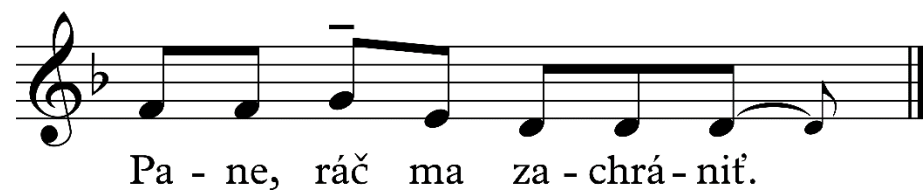
čo\_\_ ťa vzý - va - jú.



Pa - ne, ráč ma za - chrá - niť, príď mi čím skôr na po - moc.



Nech sa han - bia a čer - ve - na - jú tí, čo mi čí - ha - jú na ži - vot.



Pa - ne, ráč ma za - chrá - niť.



Pa - ne, tvo - ja dob - ro - ta je ta - ká ne - smier - na a vy - hra - dil si ju bo - ha - boj - ným.

The image shows a single line of musical notation on a five-line staff. The key signature is one sharp (F#), and the time signature is not explicitly shown but appears to be common time. The melody consists of quarter and eighth notes, with some notes beamed together. There are rests and a fermata over a note in the middle. The lyrics are written below the staff, aligned with the notes.



Bla-ho-sla-ve-ní tí, čo ší-ria po - koj, le-bo ich bu-dú vo-lať Bo-ží-mi syn-mi.



Bla - ho - sla - ve - ní pre - na - sle - do - va - ní pre spra - vod - li - vosť,



le - bo ich je ne-bes-ké krá-ľov-stvo.



Bu-dem ho-vo-riť o veľ-kých či-noch Pá-no-vých, Bo že, ty si ma po-ú-čal od mo jej mla-dos-ti



a až do sta-ro-by ne - o - púš-ťaj ma, Bo-že.



Kto chce ísť za mnou, nech za - prie sám se - ba,



vez - me svoj\_ kríž a nech ma na - sle - du - je.