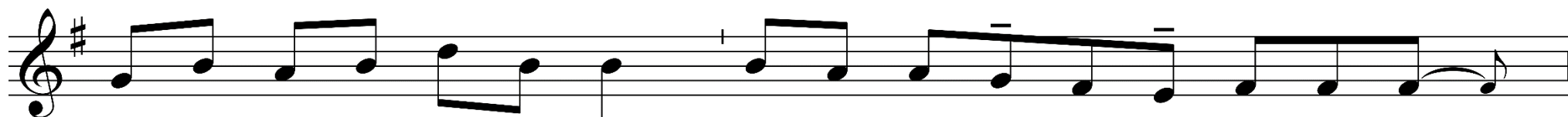


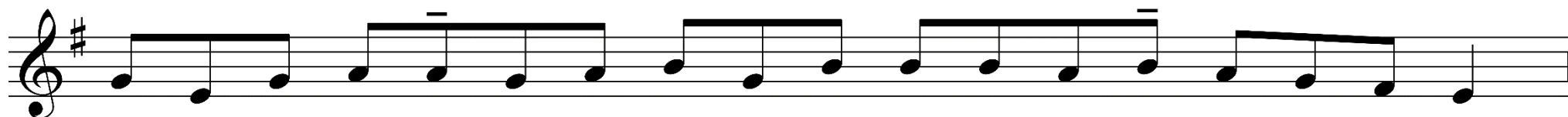
## DVADSIATA ŠTVRTÁ NEDEĽA

Vstupný spev

Rímsky misál s. 490; Graduale Romanum s. 336 (Porov. Sir 36, 18; Ž 122, 1)



Da - ruj, Pa - ne, po - koj tým, čo sa spo - lie - ha - jú na te - ba,



a - by sa u - ká - za - lo, že tvo - ji pro - ro - ci sú hod - no - ver - ní;



vy - po - čuj pros - by svoj - ho slu - žob - ní - ka a svoj - ho ľu - du, I - zra - e - la.



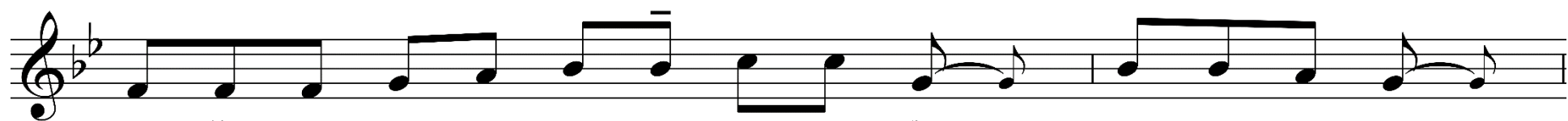
Moj-žiš po-sta-vil ol-tár Pá-no-vi a pri-pra-vil Pá-no-vi zá-pal-nú o-be-tu



a na po-koj-nú o-be-tu za-bil býč-ky pred tvá-rou sy-nov I-zra-e-la.



Moj - žiš za - stal pred tvá - rou Pá - na, svoj - ho Bo - ha a ho - vo - ril:



Pre - čo sa, Pa - ne, hne - váš na svoj ľud? Od - lož svoj hnev:



spo - meň si na A - bra - há - ma, I - zá - ka a Ja - ku - ba,



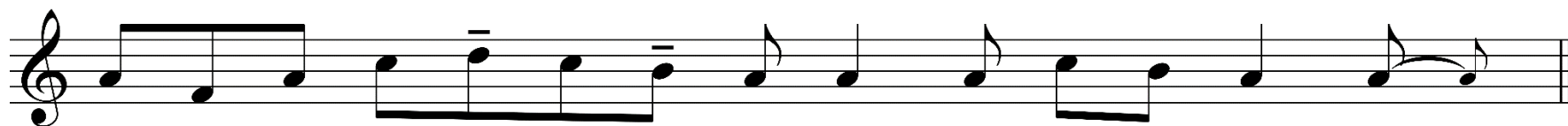
kto - rým si pri - sľú - bil dať zem o - plý - va - jú - cu mlie - kom a me - dom.



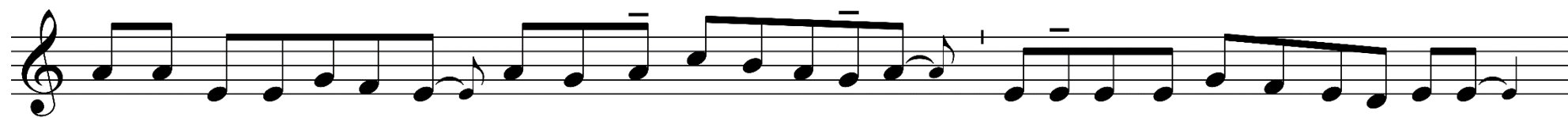
A Pán o - ľu - to - val ne - šľas - tie, kto - rým chcel nav - ští - viť svoj ľud.




Bo - že, a - ké vzác - ne je tvo - je\_\_\_ mi - lo - sr - den - stvo!



Ľu - dia sa u - tie - ka - jú do tô - ne tvo - jich krí - del.



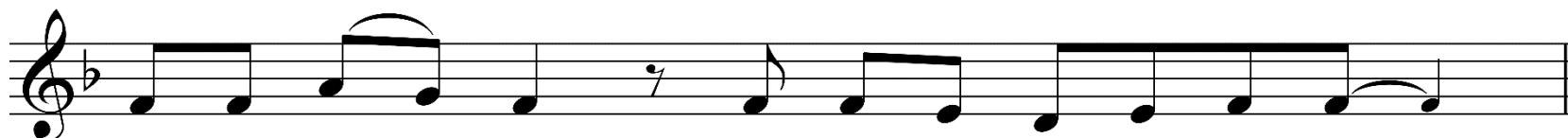
Ka-lich do-bro-re-če - nia, nad kto-rým do-bro-re - čí-me, je ú-čas-ťou na Kris-to-vej kr- vi;



a chlieb, kto - rý lá - me - me, je ú - čas-ťou na Kris-to-vom te - le.



Kto chce ísť za mnou, nech za - prie sám se - ba,




vez - me svoj\_\_\_ križ a nech ma na - sle - du - je.




Ho-vo-rím vám, ta - kú ra-dosť ma - jú an - je - li nad jed-ným hrieš-ni-kom,



kto - rý ro - bí po - ká - nie.



Pri-nes - te o - bet - né da - ry a vstúp - te do je - ho ná - dvo - rí,



kla - ňaj - te sa Pá - no - vi v po - svät - nom rú - chu.