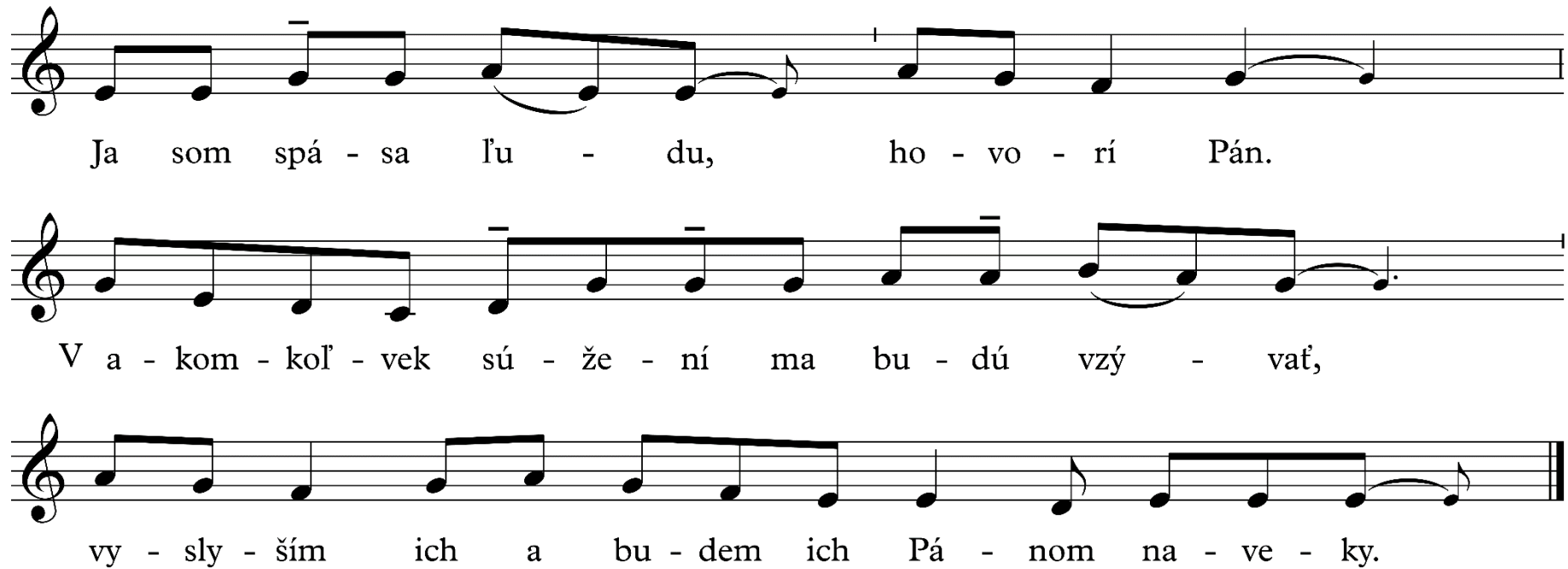


DVADSIATA PIATA NEDEĽA

Vstupný spev

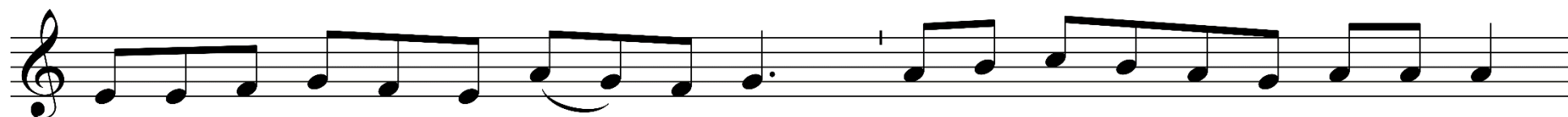
Rímsky misál s. 491; Graduale Romanum s. 339 (Porov. Ž 37, 39.40.28; Ž 78, 1)



Ja som spä - sa ľu - du, ho - vo - rí Pán.

V a - kom - koľ - vek sú - že - ní ma bu - dú vzý - vať,

vy - sly - ším ich a bu - dem ich Pá - nom na - ve - ky.



Aj ke - by som mal prejsť sú - že - ním, ty ma pri ži - vo - te za - cho - váš



a svo - ju ru - ku vy - stieš pro - ti hne - vu mo - jich ne - pria - te - ľov.



Za - chrá - ni ma tvo - ja pra - vi - ca.



Ty si dal prí - ka - zy, a - by sa ver - ne pl - ni - li.



Kiež by ma mo - je ces - ty vied - li tak, že - by som za - cho - vá - val tvo - je u - sta - no - ve - nia.

The image shows a single line of musical notation on a five-line staff. The key signature is one sharp (F#), and the time signature is not explicitly shown but appears to be 4/4. The melody consists of several measures of music, including quarter notes, eighth notes, and a half note. The lyrics are written below the staff, aligned with the notes.

Ja som dob-rý pas - tier, ho-vo - rí___ Pán, po-znám svo - je a mo-je po-zna-jú mňa.