

DVADSIATA ŠIESTA NEDELA

Vstupný spev I

Rímsky misál s. 492; Graduale Romanum s. 342 (Dan 3, 31.29.30.43.42; Ž 119, 1)



Všet-ko, čo si nám u - ro - bil, Pa - ne, spra-vod - li - vo si u - ro - bil,



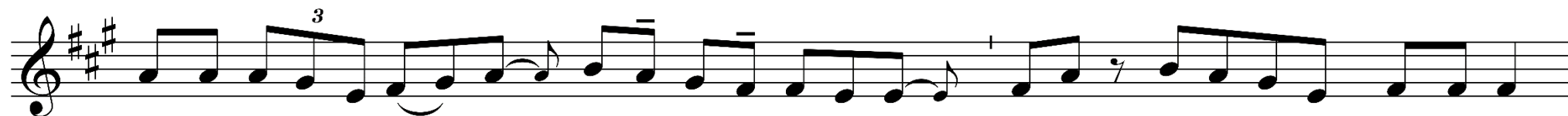
le-bo sme zhre-ši - li pro-ti te - be a ne-za-cho-vá - va - li sme tvo-je pri-ká-za - nia.



A - le o - sláv svo - je me - no a za - ob - chá - dzaj s na - mi



po - dl'a svoj - ho ne-smier-ne - ho mi - lo - sr - den - stva.



Nech sa na me-no Je - žiš sklo-ní kaž-dé ko-le-no v ne-bi, na ze-mi i v pod-sve-tí,



le - bo Pán sa stal po-sluš-ným až na smrť, až na smrť na krí - ži.



Pre - to je Pán Je - žiš Kris-tus v slá - ve Bo - ha Ot - ca.

Pa - mä - taj na slo - vo, čo si dal svoj - mu slu - žob - ní - ko - vi, Pa - ne,
le - bo ním si mi dal ná - dej. To ma u - ti - šu - je v po - ní - že - ní.

The image shows a musical score for a vocal piece. It consists of two staves of music in a single system. The first staff begins with a treble clef and a key signature of one flat (B-flat). The melody is written in a simple, rhythmic style. The lyrics are written below the notes. The second staff continues the melody and ends with a double bar line. The lyrics are also written below the notes. The overall style is that of a liturgical chant or hymn.



Čo je Bo-žia lás - ka po-zna-li sme z to-ho, že on po-lo - žil za nás svoj ži - vot;



aj___ my sme po-vin - ní dá - vať ži - vot za bra - tov.