

DVADSIATA SIEDMA NEDEĽA

Vstupný spev

Rímsky misál s. 494; Graduale Romanum s. 346 (Porov. Est 13, 9.10-11; Ž 119, 1)



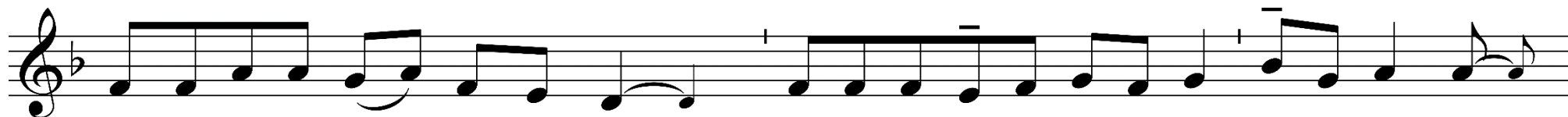
Pa-ne, všet-ko jev tvo-jej mo-ci a nik ne-mô-že od-po-ro-vať tvo-jej vô - li.



Ty si stvo-ril všet - ko, ne-bo i zem, aj všet-ko, čo je pod ne-bom;



ty si Pán všet - ké - ho.



V kra-ji - ne žil muž_ me-nom Jób, jed-no-du-chý a sta-toč-ný, bál sa Pá - na.



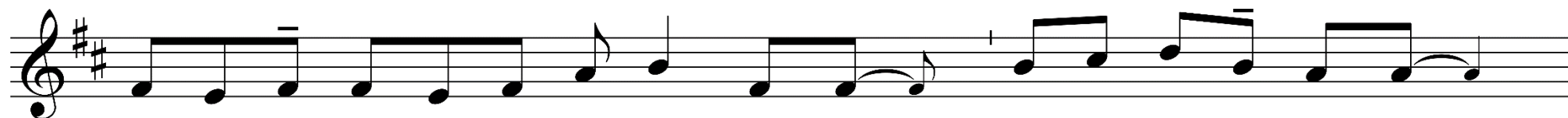
Je - ho sa - tan po - kú - šal a od Pá - na dos - tal po - vo - le - nie ra - niť Jó - ba;



stra-til ma-je-tok a sy-nov a bol ra-ne-ný u-krut-ným vre-dom.



Pán_ je dob-rý k tým, čo___ v ne-ho dú - fa - jú, k člo-ve-ku, kto-rý ho hľ'a-dá.



Sme jed-ným chle-bom a jed-ným te - lom, ho - ci je nás mno - ho,



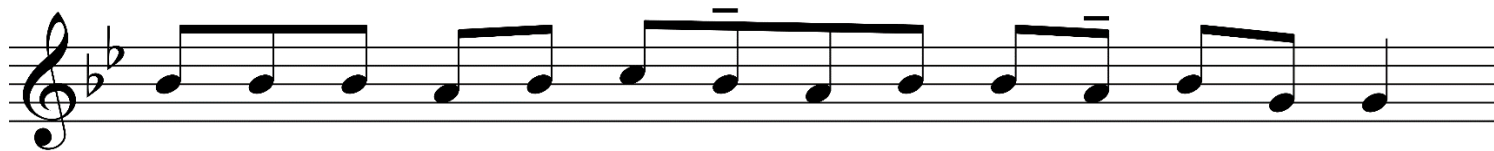
le - bo všet - ci má - me ú - časť na jed - nom chle - be



a na jed-nom ka - li - chu.



Du-ša mi om-dlie-va túž-bou za tvo-jou spá-sou a tvo-jim slo-vám veľ-mi dô-ve-ru-jem.



Ke - dy už mo - jich ne - pria - te - ľov na súd pred - vo - lás?



Pre - na - sle - du - jú ma, po - môž mi, Pa - ne, Bo - že môj.