

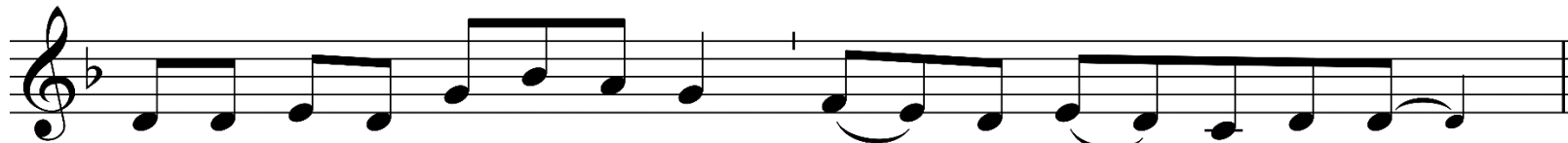
DVADSIATA ÔSMA NEDEĽA

Vstupný spev

Rímsky misál s. 495; Graduale Romanum s. 350 (Ž 130, 3-4; 1.2)



Ak si bu-deš, Pa - ne, vpa-mä-ti u-cho-vá-vať ne-prá - vosť, Pa - ne, kto ob-sto - jí?



A - le ty si mi - los - ti - vý, Bo - že I - zra - e - la.



Bo - há - či sa na - bie - dia a na - hla - du - jú, a - le tým, čo hľá - da - jú Pá - na,



ni - ja - ké dob - ro chý - bať ne - bu - de.

Keď sa zja - ví Pán, bu - de - me mu po - dob - ní,

le - bo ho bu - de - me vi - dieť ta - ké - ho, a - ký je.



Od-dial' o - do mňa han-bu a po-tu-pu, le-bo ja do-dr-žia-vam tvo-je u-sta-no-ve-nia, Pa ne.



Ved' tvo - je u - sta - no - ve - nia sú mi roz - ko - šou.