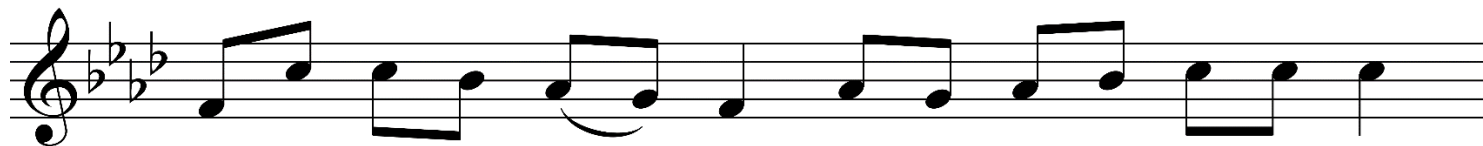


DVADSIATA DEVIATA NEDEĽA

Vstupný spev

Rímsky misál s. 497; Graduale Romanum s. 354 (Porov. Ž 17, 6.8 a 1)



K te - be, Bo - že, vo - lám, le - bo ty ma vy - sly - šíš.



Na-kloň ku mne sluch a____ vy - po - čuj mo - je slo - vá.



Chráň ma a - ko zre - ni - cu o - ka, skry ma v tô - ni svo - jich pe - ru - tí.



Bu-dem sa te - šíť z tvo - jich pred - pi - sov, le - bo som si ich o - blú - bil.



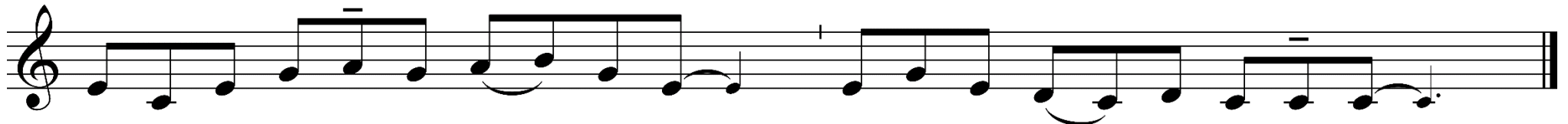
Svo - je ru - ky bu-dem dví-hať k tvo - jim pred - pi - som, kto - ré som si o - blú - bil.



Hľa, o - ko Pá - no - vo bdie nad tý - mi, čo sa ho bo - ja,



nad tý - mi, čo v je - ho mi - lo - sr - den - stvo dú - fa - jú;



a - by ich za - chrá - nil pred smr - ťou a v ča - se hla - du na - kř - mil.



Syn člo - ve - ka pri - šiel, a - by po - lo - žil svoj ži - vot a - ko vý - kup - né za mno - hých.



Pa - ne, náš Vlád - ca, a - ké vzne - še - né je tvo - je me - no na ce - lej ze - mi!