

TRETIA NEDEĽA

Vstupný spev I

Rímsky misál s. 460 (Porov. Ž 96, 1.6)

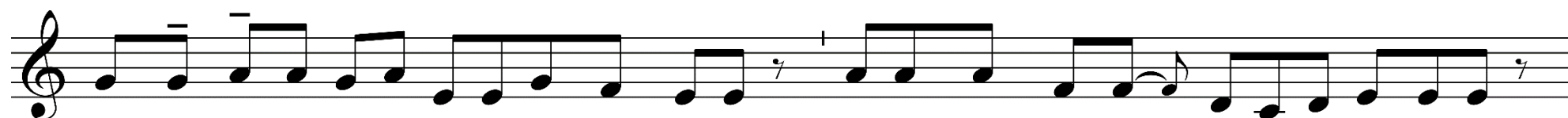
Spie - vaj - te Pá - no - vi pie - seň no - vú, spie - vaj Pá - no - vi ce - lá zem!

Vzne - še - nosť__ a krá - sa pred je - ho tvá - - rou,

moc__ a ve - le - ba v je - ho svä - ty - ni.

The image shows a musical score for a vocal piece. It consists of two staves of music in G-clef (treble clef). The first staff contains two measures of music. The first measure has a quarter rest followed by a quarter note G4, a quarter note A4, a quarter note B4, a quarter note C5, a quarter note B4, a quarter note A4, and a quarter note G4. The second measure has a quarter note G4, a quarter note A4, a quarter note B4, a quarter note C5, a quarter note B4, a quarter note A4, a quarter note G4, and a quarter note F#4. The second staff contains one measure of music with a quarter note G4, a quarter note A4, a quarter note B4, a quarter note C5, a quarter note B4, a quarter note A4, a quarter note G4, and a quarter note F#4. The lyrics are written below the notes.

Kla-ňaj-te sa Bo-hu všet-ci je-ho an-je-li, Si - on to po-ču-je a te - ší sa
a dcé-ry Jú - do-ve ple - sa - jú.



Keď Pán krá-čal po-pri Ga-li-lej-skom mo-ri, vi-del dvoch bra-tov, Pet-ra a On-dre-ja



a po ve-dal im: Pod'-te za mnou a u-ro-bím z vás ry-bá-rov ľu-dí.



Pá - no - va pra - vi - ca moc - ne__ za - siah - la, Pá - no - va pra - vi - ca ma zdvih - la.




Ja ne - zom - riem, bu - dem žiť a vy - roz - prá - vam skut - ky Pá - no - ve.




Pri-stúp-te k Pá-no-vi a bu-de-te žia - riť a tvár vám ne-sčer-ve-nie han-bou.

Ja som svet-lo sve-ta, ho-vo-rí Pán, kto mňa na-sle-du-je,

ne-bu-de cho-diť vo tmách, a-le bu-de mať svet-lo ži-vo-ta.



Všet - ci sa di - vi - li mi - lým slo - vám, čo vy - chá - dza - li z je - ho úst.



Pod' - te za mnou a u - ro - bím z vás ry - bá - rov ľu - dí.




O - ni hned' za - ne - cha - li sie - te a i - šli za Pá - nom.



Za-jedz-te si mast-né-ho a vy-pi-te si slad-ké-ho a po-šli-te aj to - mu,



kto si ne-na-chys - tal. Le-bo ten-to deň je za-svä - te - ný Pá - no - vi



a ne-rmúť-fe sa, le-bo ra - dost v Pá-no-vi je na-ša si - la!