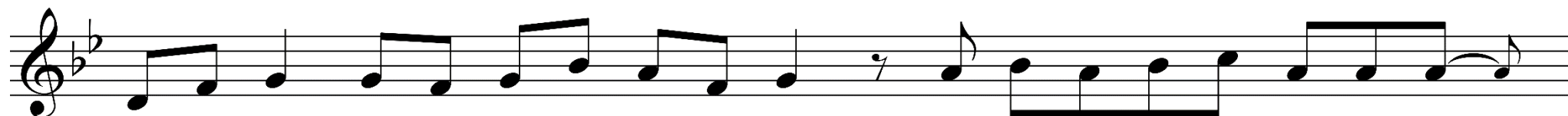


TRIDSIATA PRVÁ NEDEĽA

Vstupný spev I

Rímsky misál s. 499; Graduale Romanum s. 360 (Porov. Ž 38, 22-23 a 2)



Ne - o - púš - ťaj ma, Pa - ne, Bo - že môj a ne-vzďa-ľuj sa o - do mňa._



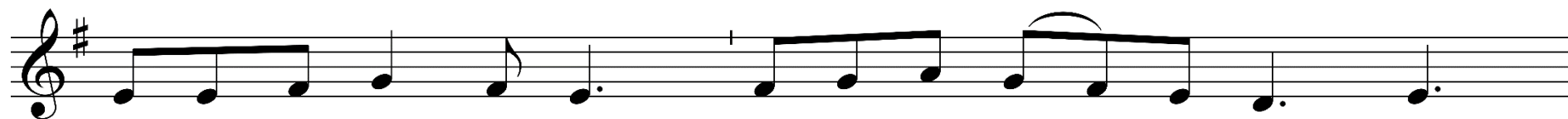
Po - ná - hľaj sa mi na po-moc, Pa - ne, mo - ja___ spá - sa.



Pa - ne, zmi - lú - vaš sa nad všet - ký - mi a ne - po - hŕ - daš ni - čím, čo si stvo - ril.



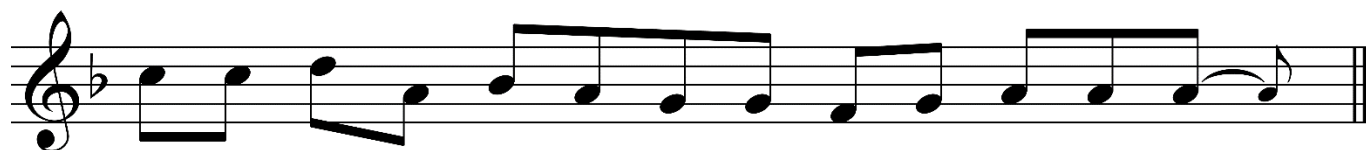
Za - tvá - raš o - či nad hriech - mi ľu - dí, a - by sa ka - ja - li



a si k nim lás - ka - vý, le - bo si Boh__ a náš Pán.



Do-bro-reč, du - ša mo - ja, Pá - no - vi a ne - za - bú - daj na je - ho dob - ro - de - nia.



On ti mla - dosť ob - no - vu - je a - ko or - lo - vi.



The image shows a single line of musical notation on a five-line staff. The key signature has one flat (B-flat), and the time signature is not explicitly shown but appears to be common time. The melody consists of quarter and eighth notes. There are two bar lines. Above the first bar, there is a horizontal line with a bar above it, indicating a breath mark. Above the second bar, there is a '3' with a horizontal line above it, indicating a triplet. The lyrics are written below the staff, aligned with the notes.

U - ká - žeš mi ces - tu ži - vo - ta, Pa - ne, u te - ba je pl - nosť ra - dos - ti.

A - ko mňa po - slal ži - vý O - tec a ja ži - jem z Ot - ca,

aj ten, čo mňa je, bu - de žiť zo___ mňa, ho - vo - rí___ Pán.