

## TRIDSIATA TRETIA NEDELA

Vstupný spev

Rímsky misál s. 502; Graduale Romanum s. 366 (Jer 29, 11.12.14; Ž 85, 2)



Pán\_ ho - vo - rí: Môj\_ zá - mer s va - mi sú my - šlien - ky po - ko - ja a nie sú - že - nia;



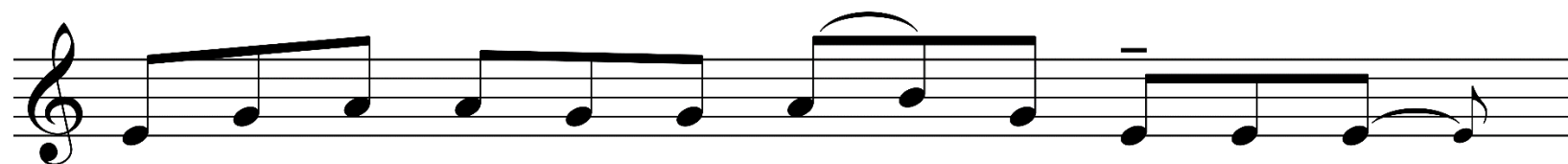
bu - de - te ma vzý - vať a ja vás vy - sly - ším a pri - ve - diem vás na - späť



zo všet - kých miest váš - ho\_\_ za - ja - tia.



Z hl-bín vo-lám k te-be, Pa-ne, Pa-ne, po-čuj môj hlas.



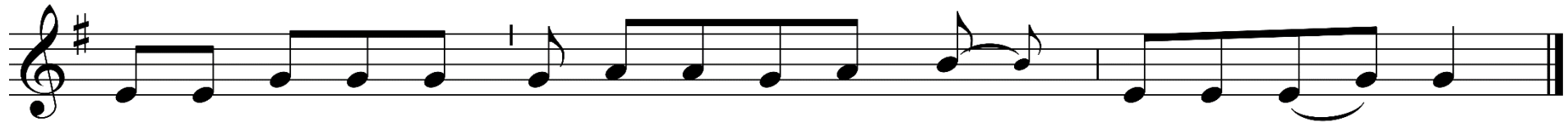
Pre mňa je slas - ťou byť v Bo - žej blíz - kos - ti



a v Pá - nu Bo - hu svo - ju ná - dej mať.



Ve - ru, ho - vo - rím vám: Ver - te, že všet - ko, o čo v mod - lit - be pro - sí - te,



ste už do - sta - li a bu - de - te to mať, ho - vo - rí Pán.