

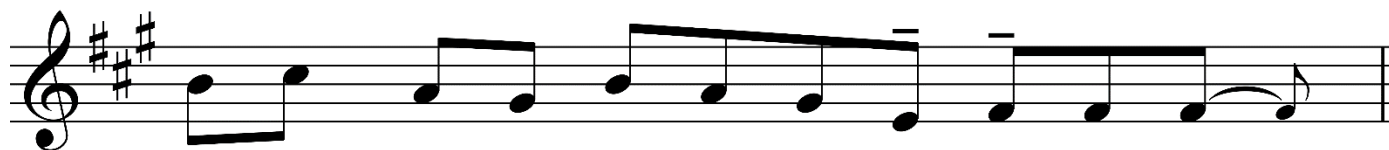
TRIDSIATY ŠTVRTÝ TÝŽDEŇ

Vstupný spev

Rímsky misál s. 504; Graduale Romanum s. 369 (Porov. Ž 85, 9 a 2)



Pán o - hlá - si po - koj svoj - mu ľu - du a svo - jim svä - tým i tým,




čo sa k ne - mu o - bra - ca - jú ú - prim - ne.

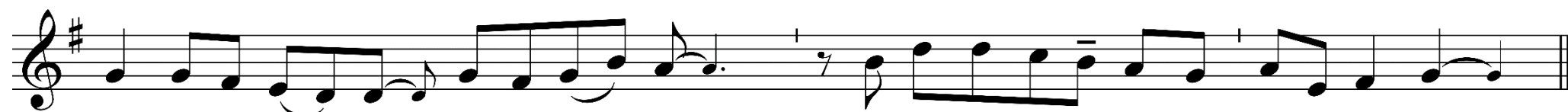


Dob-re je o - sla - vo - vať Pá - na a o - spe - vo - vať me - no tvo - je, Naj - vyš - ší.

The image shows a single staff of musical notation in a treble clef with a key signature of one flat (B-flat). The melody consists of a series of eighth and quarter notes, with some notes beamed together. The lyrics are written below the staff, aligned with the notes. The text is: "Dob-re je o - sla - vo - vať Pá - na a o - spe - vo - vať me - no tvo - je, Naj - vyš - ší." The final note is a half note with a fermata.



Chváľ - te Pá - na všet - ky ná - ro - dy, le - bo je veľ - ké je - ho mi - lo - sr - den - stvo vo - či nám.



Hľa, ja som s va - mi po všet-ky__ dni až do skon-če-nia sve-ta, ho-vo - rí Pán.



Je - ru - za - lem je vy - sta - va - ný a - ko mes - to spo - je - né je - den ce - lok.



Tam pri - chá - dza - jú kme - ne, kme - ne Pá - no - ve, a - by ve - le - bi - li me - no Pá - no - vo.