

PIATA NEDEĽA

Vstupný spev

Rímsky misál s. 463; Graduale Romanum s. 271 (Ž 95, 6-7 a 1)

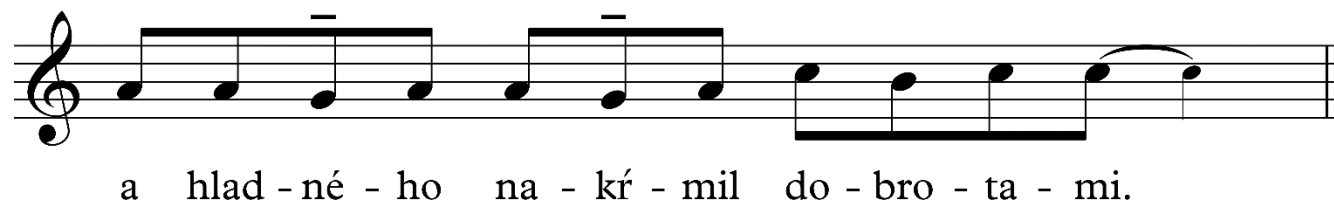
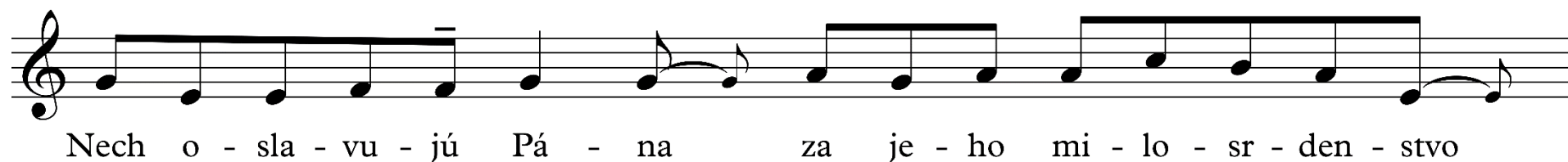



Pod'-te, kla-ňaj-me sa Bo-hu, kľak-ni-me na ko-le-ná pred Pá-nom, kto-rý nás stvo-ril,



le - bo on je náš Pán a Boh.

Pa - ne, drž mo - je kro - ky na svo - jich chod - ní - koch,
a - by mo - je no - hy ne - za - ko - lí - sa - li.
Na - kloň ku mne sluch, a vy - po - čuj mo - je slo - vá.
U - káž svo - je pre - div - né mi - lo - sr - den - stvo,
ty, čo za - chra - ňu - ješ dô - ve - ru - jú - cich v te - ba.





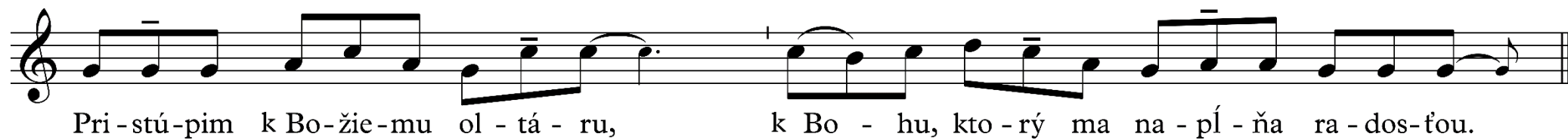
Bla - ho - sla - ve - ní pla - čú - ci, le - bo o - ni bu - dú po - te - še - ní.



Bla - ho - sla - ve - ní lač - ní a smäd - ní po spra - vo - dli - vos - ti,



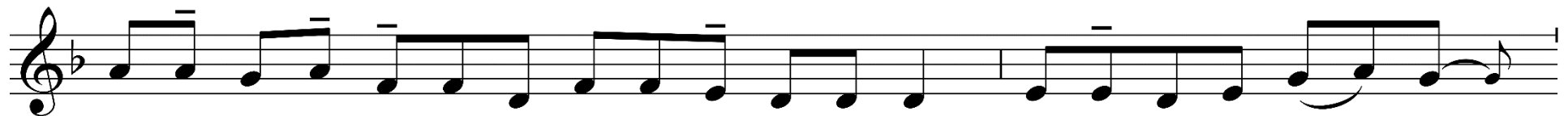
le - bo o - ni bu - dú na - sý - te - ní.



Pri - stú - pim k Bo - žie - mu ol - tá - ru, k Bo - hu, kto - rý ma na - plí - ňa ra - dos - ťou.



Množ-stvo ľu-du ho pri-šlo po-ču-vať a dať sa u-zdra-viť zo svo-jich ne-du-hov.



Aj tí, kto-rých trá-pi-li ne-čis-tí du-cho-via. Pri-chá-dza-li k ne-mu,



le-bo vy-chá-dza-la z ne-ho si-la a u-zdra-vo-va-la všet-kých.