

DEVIATA NEDEĽA

Vstupný spev

Rímsky misál s. 468; Graduale Romanum s. 284 (Porov. Ž 25, 16.18 a 1-2)

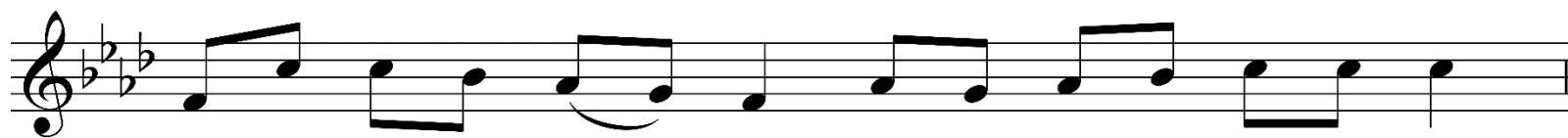


Po-zri - že na mňa a zmi-luj sa na-do mnou, Pa- ne, le - bo som sám_ a ú - bo - hý.



Po-zri na mo - ju bie-du a na mo-je trá - pe-nie a od-pusť mi všet - ky__ pries-tup-ky.

Na te - ba sa spo - ľah - nú tí, čo tvo - je me - no po - zna - jú,
ved' ty, Pa - ne, ne - o - púš - ťaš tých, čo ťa hľá - da - jú.
Spie - vaj - te a hraj - te____ Pá - no - vi, čo na Si - o - ne pre - bý - va,
on ne - za - bú - da na ná - rek be - dá - rov.



K te - be, Bo - že, vo - lám, le - bo ty ma vy - sly - šíš.



Na - kloň ku mne sluch a____ vy - po - čuj mo - je slo - vá.

Ve - ru, ho - vo - rím vám: Ver - te, že všet - ko, o čo v mod - lit - be pro - sí - te,

ste už do - sta - li a bu - de - te to mať, ho - vo - rí Pán.