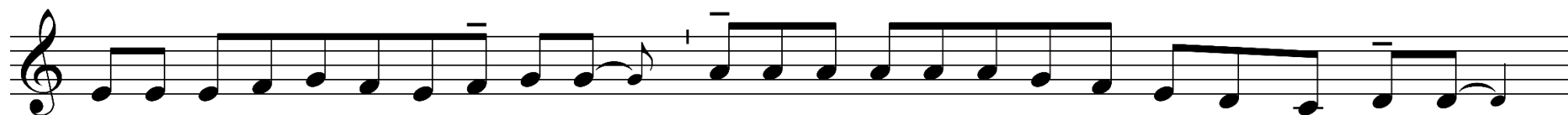


DRUHÁ VELKONOČNÁ NEDEĽA alebo NEDEĽA BOŽIEHO MILOSRDENSTVA

Vstupný spev

Rímsky misál s. 380; Graduale Romanum s. 216 (1 Pt 2, 2; Ž 81, 2)



A - ko no - vo - na - ro - de - né de - ti túž - te po ne - fal - šo - va - nom du - chov - nom mlie - ku,



a - by ste od ne - ho rást - li na spá - su, a - le - lu - ja.



Z ne - ba zo - stú - pil Pá - nov an - jel a po - ve - dal že - nám:



Ten, ko - ho hľ'a - dá - te, vstal, a - ko po - ve - dal, a - le - lu - ja.

Spev na prijímanie

Rímsky misál s. 381; Graduale Romanum s. 218 (Porov. Jn 20, 27; Ž 118, 1.2.5.8.10.11.13.14.15.16.17.21.22.23.24.25.26.28.29)

Vy-stri ru - ku a dot-kni sa rán po klin - coch a ne-buď ne - ve - ria - ci,

a - le ve - ria - ci, a - le - lu - ja.