

28. decembra

SVĚTÝCH NEVINIATOK, MUČENÍKOV

Vstupný spev I

Rímsky misál s. 1130



Ne-vin-né de - ti, za - bi - té pre Kris - ta,      na - sle - du - jú ne - po - škvr - ne - né - ho Ba - rán - ka



a u - sta - vič - ne vo - la - jú:      Slá - va\_\_\_ te - be,\_\_\_ Pa - ne.



Spra-vod-li - ví ma-jú u - tr - pe - ní ve - ľa, a - le Pán ich vy-slo-bo-dí zo všet-kých,



všet - ky\_\_ kos - ti im o - chra ňu - je, a - ni jed - na sa im ne - zlo - mí.




Vzne - še - ný si, Bo - že, vo\_\_\_ svo - jej svä - ty - ni.



Boh I - zra - e - la sám dá - va si - lu a sta - toč - nosť\_ svoj - mu\_\_ ľu - du.



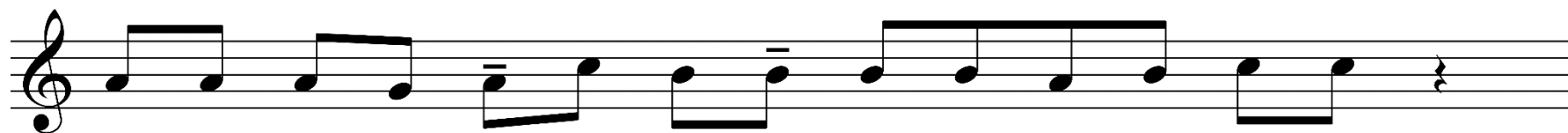
Zve - le - be - ný buď, Bo - že.



O - ni sú vy - kú - pe - ní z ľu - dí a - ko pr - vo - ti - ny Bo - hu a Ba - rán - ko - vi;



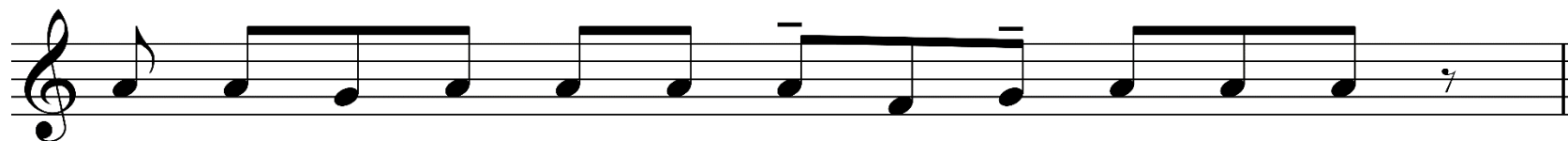
pre - to na - sle - du - jú Ba - rán - ka, kam - koľ - vek i - de.



Ho - ci pod - ľa mien - ky ľu - dí pre - tr - pe - li mu - ky,



Boh ich skú - šal a - ko zla - to v pe - ci



a pri - jal ich a - ko zá - pal - nú o - be - tu.